



Das schnelle Reaktionsspiel für 2–6 Spieler ab 8 Jahren

Autor: Arno Steinwender • www.whitecastle.at
Design: Kreativbunker
Redaktion: Daniel Greiner

Inhalt



21 emoji-Karten

11 Zahlenkarten (5–15)

1 Spinner
mit Drehpfeil
und Druckknopf

Spielziel

Bei emoji® Twist! zählt ihr blitzschnell die gesuchten Icons, um so viele emoji-Karten wie möglich zu ergattern.

Vorbereitung

Befestigt vor dem ersten Spiel den Drehpfeil mit dem Druckknopf am Spinner. Mischt die emoji-Karten und legt sie als Stapel quer in die Schachtel, wie auf der Abbildung zu sehen. Dabei muss die Bildseite (emoji-Gewimmel) nach oben zeigen. Verteilt dann die Zahlenkarten beliebig um die Schachtel herum, so dass ihr sie alle gut erreichen könnt.




Spielablauf


Wer zuletzt ein Icon beim Texten benutzt hat, beginnt. Dreh am Spinner und zieh danach vorsichtig die **unterste** emoji-Karte vom Stapel. Leg die Karte für alle gut sichtbar auf den Tisch, so dass die Bildseite nach oben zeigt. Achte darauf, dass kein Spieler die Rückseite der Karte zu sehen bekommt. Jetzt geht's los: Gesucht ist die Anzahl des Icons, auf das der Spinner zeigt!

Wer glaubt, die richtige Anzahl des Icons zu kennen, schnappt sich die entsprechende Zahlenkarte vom Tisch. Hierbei gilt: Wer zuerst die Hand an der Karte hat, bekommt diese! Wenn du glaubst, dass die richtige Zahlenkarte schon geschnappt wurde, musst du leider eine andere nehmen. Vielleicht hast du ja Glück...

Habt ihr euch alle eine Zahlenkarte geschnappt, dreht ihr die ausliegende emoji-Karte um. Auf der Rückseite könnt ihr die genaue Anzahl aller abgebildeten Icons sehen, die das Bild auf der Vorderseite zeigt. Der Spieler, dessen Zahlenkarte mit der Lösung auf der Rückseite übereinstimmt, gewinnt die Runde und erhält die emoji-Karte.

Beispiel:

Der Spinner zeigt auf . Katrin legt die unterste Karte vom Stapel auf den Tisch.

Schnell zählen alle die  auf dem Bild. Sandra glaubt die richtige Anzahl zu wissen und schnappt sich die Zahlenkarte mit der 9. Kurz danach greift David zur 11 und abschließend Katrin zur 8. Die emoji-Karte wird umgedreht und verrät die richtige Lösung: 8. Katrin liegt richtig und erhält die emoji-Karte.



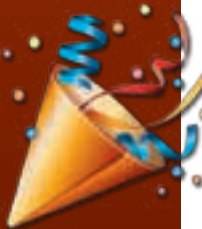
Legt dann alle Zahlenkarten zurück. Anschließend dreht der nächste Spieler am Spinner, zieht die unterste emoji-Karte vom Stapel und legt diese auf den Tisch. So geht es reihum, bis alle emoji-Karten unter den Spielern verteilt sind.

Hinweise:

- Alle Mitspieler sollten die emoji-Karten möglichst gleichzeitig sehen. Außerdem darf kein Spieler die Rückseite einer Karte sehen, bevor sie am Ende der Runde zur Kontrolle aufgedeckt wird.
- Hat kein Spieler die richtige Zahlenkarte geschnappt, nehmt ihr die emoji-Karte aus dem Spiel und legt sie beiseite.
- Entscheiden sich zwei Spieler absolut gleichzeitig für dieselbe Zahlenkarte, wechselt am besten das gesuchte Icon. Legt alle Zahlenkarten zurück auf den Tisch und dreht danach erneut am Spinner.
- Zeigt der Spinner genau zwischen zwei Icons, dreht ihr einfach nochmal.

Spielende

Das Spiel endet, wenn der emoji-Kartenstapel aufgebraucht ist. Zählt dann eure gesammelten emoji-Karten. Wer die meisten gesammelt hat, gewinnt.



Twist!

For 2–6 players ages 8 and up

Author: Arno Steinwender • www.whitecastle.at

Design: Kreativbunker

Editor: Daniel Greiner

Contents



21 emoji Cards

11 Number Cards (5–15)

1 Spinner
+ Arrow
+ Clip button

Objective

Be the first to count the randomly selected icons in order to win the most emoji Cards.

Setup

If you play for the first time, use the Clip button to attach the Arrow to the Spinner. Shuffle the emoji Cards and stack them askew in the box. Make sure all cards are face up, showing the crowd of icons. Then place the Number Cards randomly around the box, so that everyone can reach them.



How to play

Whoever used an icon for texting last starts the game. Spin the Arrow and carefully draw the bottommost emoji Card from under the stack. Place it face up on the table, so that everyone can see it. Make sure nobody can see the back of the card while doing so.

The game is on: Everybody has to count the icon the arrow has landed on.

As soon as somebody believes they know the correct amount, they take the corresponding Number Card. Whoever touches a Number card first, receives it. Once everybody has a Number Card, turn over the emoji Card on the table. Its back tells you the exact number of all depicted icons. Whoever selected the correct Number Card receives the emoji Card.

Example:

The Arrow on the Spinner points to 🐎. Catherine draws the bottommost emoji Card from under the stack. She places the card on the table and everybody starts counting all 🐎 in the picture. Sandra believes she knows the right amount and quickly grabs the Number Card 9. Shortly after, David takes the 11 and finally Catherine the 8. They turn over the emoji Card and look at the solution: 8. Catherine's answer is correct and she wins the emoji Card.



Return all Number Cards to the table. Then the next player spins the Arrow, draws the bottommost emoji Card and places it on the table. Play continues in clockwise order, until all emoji Cards have been played.

Helpful advice:

- All players should be able to look at the emoji Cards simultaneously. Additionally, nobody should see the back of a card before the resolution of the current round.
- If nobody chooses the right Number Card, remove the emoji Card from play and place it to the side.
- If two players grab a Number Card at the exact same time, it's best to change the selected icon. Place all Number Cards back on the table and spin the Arrow a second time.
- If the Arrow landed in the middle of two icons, simply spin again.

Ending the game

The game ends, once the stack of emoji Cards runs out. Then all players count their emoji Cards. Whoever has the most, wins.

© 2015–2017 emoji company GmbH. All rights reserved. Licensed by Global Merchandising Services Ltd.

© 2017 Ravensburger Spieleverlag GmbH

www.ravensburger.com

Ravensburger Ltd

Unit 1, Avonbury Business Park · Howes Lane · BICESTER · OX26 2UB, GB

Ravensburger North America · Distribution Center 1 Puzzle Lane

Newton, NH 03858 USA